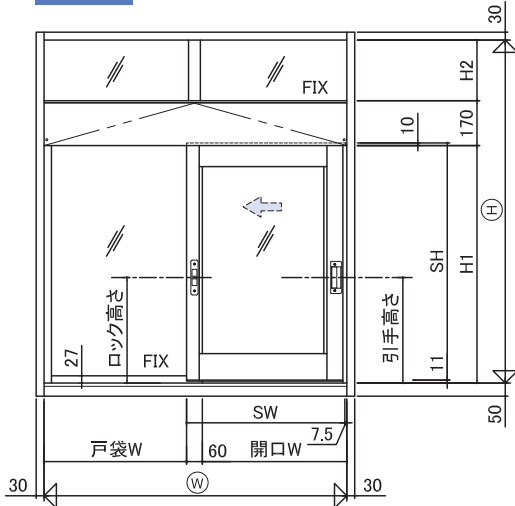


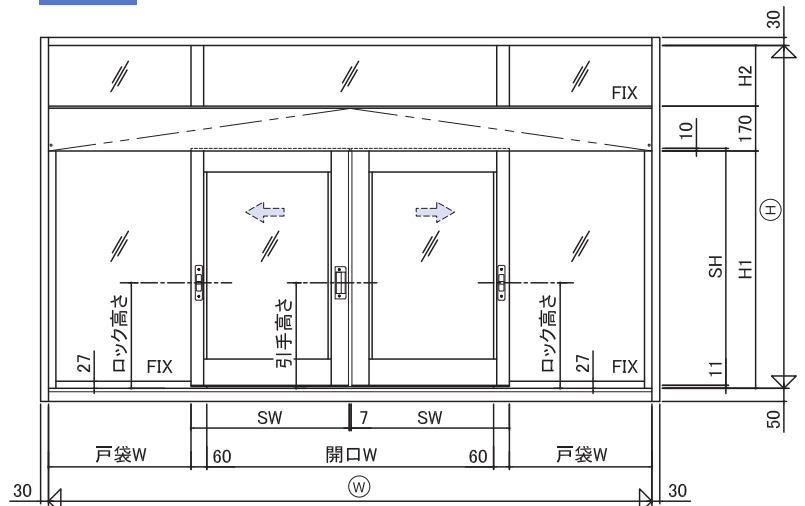
# 断面図

内観図

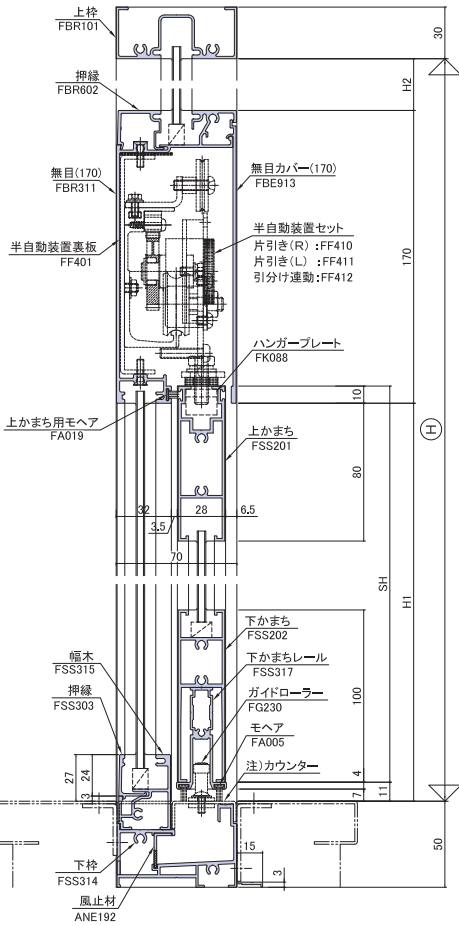


※本図は左片引きを示す  
 半自動装置(R)FF410 = 点検口側より見て右片引き  
 半自動装置(L)FF411 = 点検口側より見て左片引き

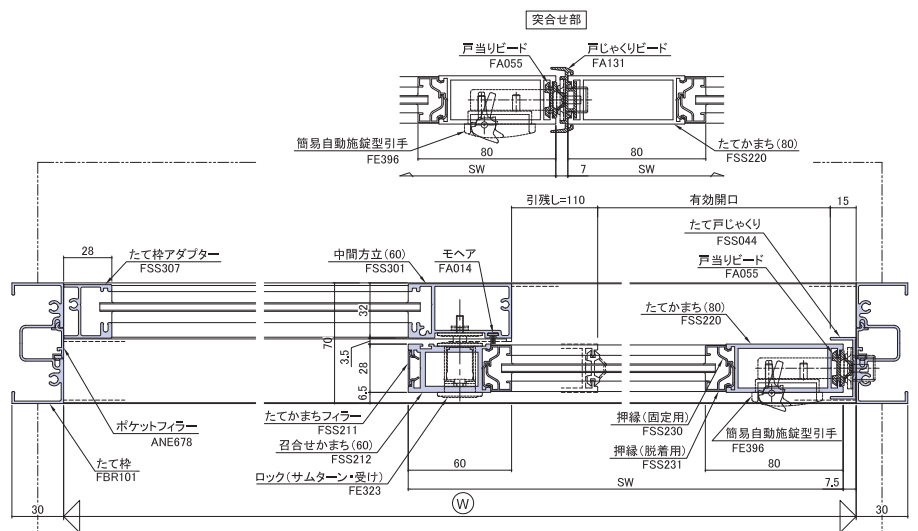
内観図



半自動装置(引分け連動)FF412



内部



内部

注)カウンターは規格品ではありません

(SF208)12.06A.2000



登録No. OAIC/JP/0339-B  
 (アルミ形材・部品の開発・販売)



昭和フロント株式会社

本社 ●〒101-0047 東京都千代区内神田1-13-7  
 TEL. (03)3293-6737  
 URL. <http://www.sfn.co.jp>

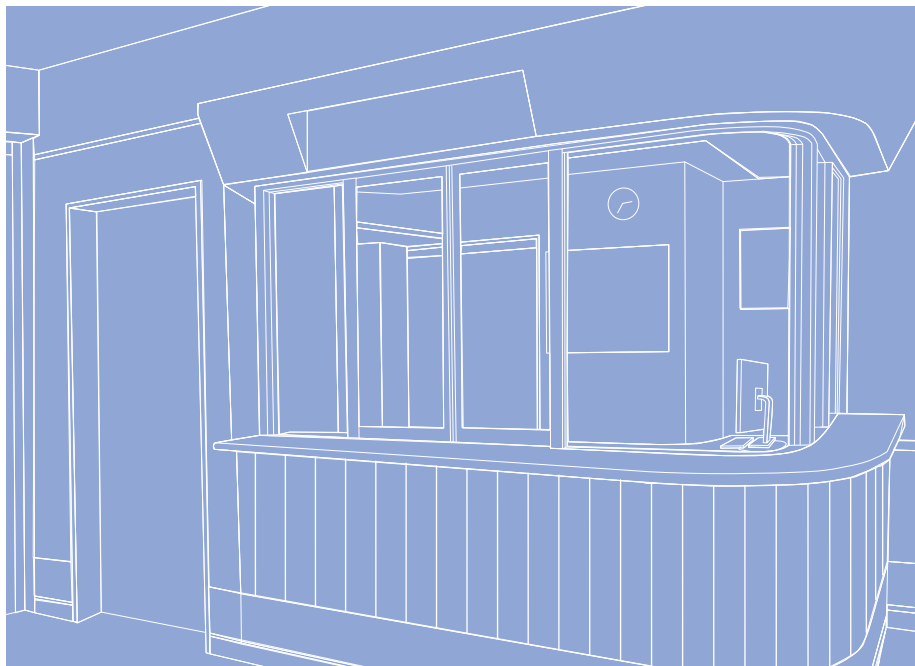
●お問合せは



## 昭和フロント カウンター窓

SHOWAFRONT Counter window

**昭和フロント株式会社**



# 特長

自動閉鎖・自動施錠・引分け連動等、ご使用になる方の快適さを追求した多機能カウンター窓です。非常に小さな力で開閉できるので、片引き・引分け問わず片手で操作できます。

## ●自動閉鎖&開放保持機能

手動で開放した障子から手を離すことで障子が自動的に閉鎖します。また、障子を全開放したまま保持できるキャッチ機能も標準装備しています。

## ●引分け連動機能

引分けタイプの場合、片側の障子を開放すれば、もう片側の障子も連動して開放できます。引分け連動の場合でも小さな力で開放できるよう設計しています。



## ●自動施錠型引手

障子が閉鎖すると自動的に施錠状態となり、カギの閉め忘れを防止します。障子を開ける際は引き手一体のレバーを操作することで解錠できます。



### 選べるロック機構

- ・自動施錠型引手\*
- ・引戸錠\*
- ・上記2種類のダブル使い
- ・ロックなし仕様



\*防犯性の高い建物部品ではありません。

### フロントサッシの連窓が可能

70見込のフロントサッシと連窓できるので、統一感のあるフロントデザインが可能です。

### フラットなカウンターでスムーズな受け渡し、簡単清掃

カウンター部をフラットにしておりますので、販売カウンターとして使用する際も商品の受け渡しをスムーズに行うことができます。また清掃も簡単に行えるので、清潔に保てます。

### 気密性能

気密性能A-2を有しています。枠と障子のすき間部分にはモヘアを使用している為、ホコリ等の侵入しにくい機構となっています。

### 小さな力で開放可能

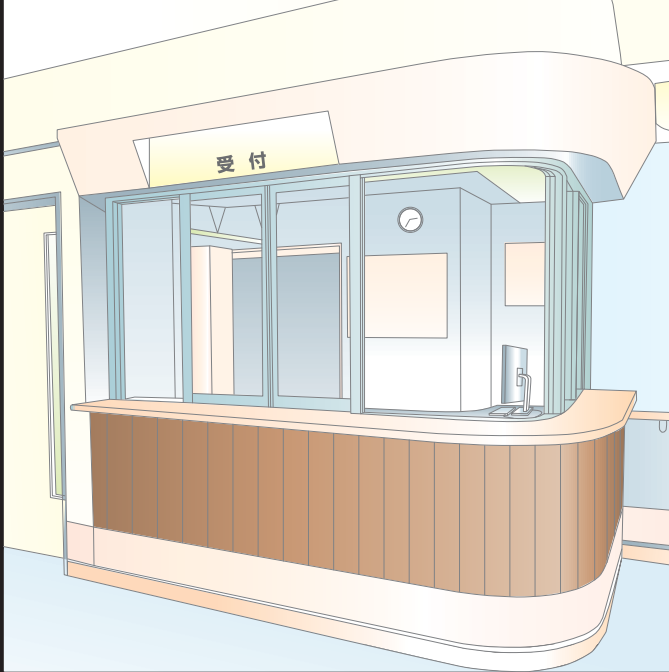
障子の初期開放力は約0.7kgと小さな力で開放可能です。

\*片引きタイプ・障子重量15kgのときの実測値による目安です。

## カウンター窓

## 用途

窓口スタッフと来訪者のコミュニケーションや、売り手と買い手の商品受け渡しを円滑にするための機能を盛り込んだ商品です。病院やマンションの受付、ドライブスルーや調剤薬局の販売カウンターなど、幅広くご利用いただけます。



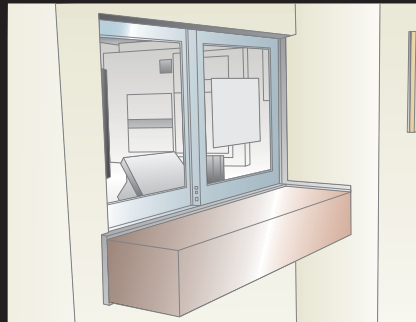
病院受付



ドライブスルー



ナースステーション



マンション受付

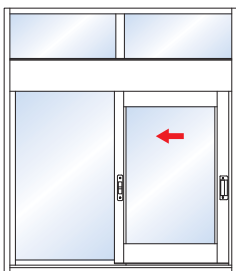


工場守衛室

## カウンター窓

## 標準仕様

狭小スペースに設置しやすい『片引きタイプ』と、左右連動機能搭載の『引分けタイプ』の2種類があります。

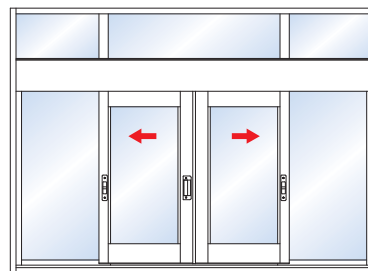


内観図

## 【片引きタイプ】

製作範囲 SH : 1500mm以下  
SW : 500mm~1000mm  
障子重量 : 40kg以下

初期開放力※ 障子重量15kgの場合  
約0.7kg



内観図

## 【引分けタイプ】

製作範囲 SH : 1500mm以下  
SW : 500mm~1000mm  
障子重量 : 60kg以下 (2枚合計)

初期開放力※ 障子重量 (2枚合計) 15kgの場合  
約1.0kg

※ 数値は実測値による目安です。初期開放力値を保障するものではありません。

## ■ カラーバリエーション

シルバー(F) ブロンズ(B)\* ホワイト(W)\* ブラック(K)\* ステンカラー(T)\* ダークブロンズ(D)\* ※印は受注色です

